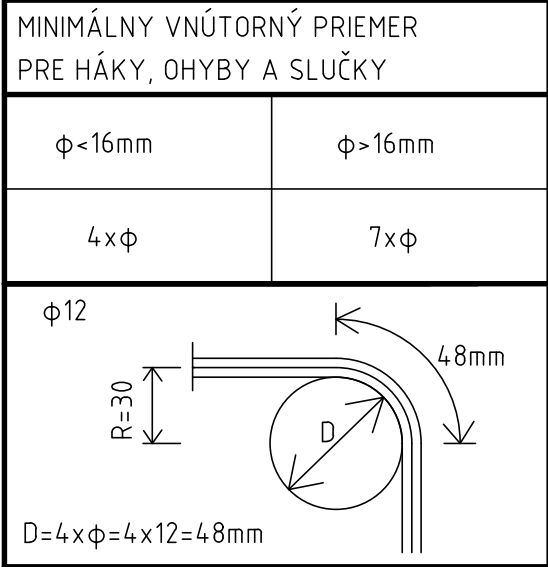


PRINCÍP OHÝBANIA VÝSTUŽE PRE 90°



POZNÁMKA

- DODRŽAŤ VŠETKY KONŠTRUKČNÉ ZÁSADY
- VÝSTUŽ PÍLOTY VYHNÚŤ DO ŽELEZOBETÓNOVÉHO VENCA
- KÓTY VÝSTUŽE SÚ VZIAHNUTÉ NA OS
- KRYTIE VÝSTUŽE ZABEZPEČIŤ DIŠTANČNÝMI PODLOŽKAMI
- HRANY SKOSIŤ 20/20 mm
- POD ŽB. VENIEC REALIZOVAŤ PODKLADOVÝ BETÓN hr. 100mm
- OCELOVÚ PLATŇU KOTVY OPATRIŤ ANTIKORÓZNOU OCHRANOU – POZINKOVANÍM
- HORŇÚ HRANU ŽB. VENCA REALIZOVAŤ V SKLONE 4% SMEROM K VOZOVKE
- NA ŽB. VENIEC OSADIŤ CESTNÉ OCELOVÉ ZVODIDLO

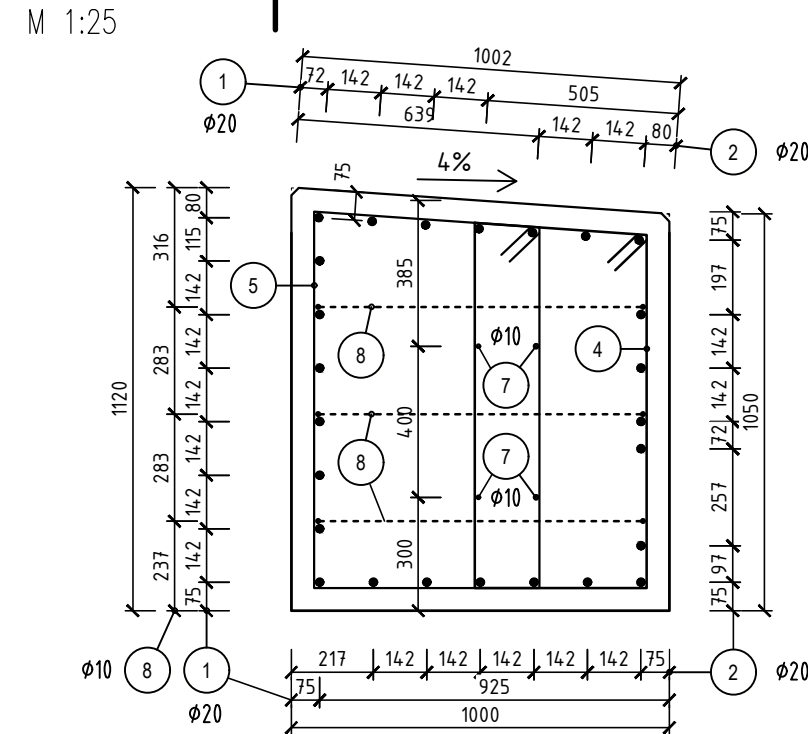
VÝKAZ VÝSTUŽE - ŽELEZOBETÓNOVÝ VENIEC V2

OZN.	ČÍSLO PRÚTA	Ø [mm]	DĹŽKA 1ks [m]	POČET [ks]			POZNÁMKA
					Ø20 /B 500B/	Ø10 /B 500B/	
V2	1a	20	1,56	11	17,16		-
	1b	20	3,57	11	39,27		-
	2	20	5,91	14	82,74		
	3	20	2,40	8	19,20		
	4	10	3,01	26		78,26	
	5	10	3,34	26		86,84	
	6	10	2,45	10		24,50	
	7	10	5,91	4		23,64	
	8	10	2,46	6		14,76	
	9	10	2,73	2		5,46	
DĹŽKA CELKOM [m]					158,37	233,46	
HMOTNOSŤ [kg/mb]					2,466	0,617	
HMOTNOSŤ CELKOM [kg]					390,54	144,04	
HMOTNOSŤ 1ks PRVKU CELKOM [kg]					534,59		
SPOLU KG			1ks+10%	588,04			

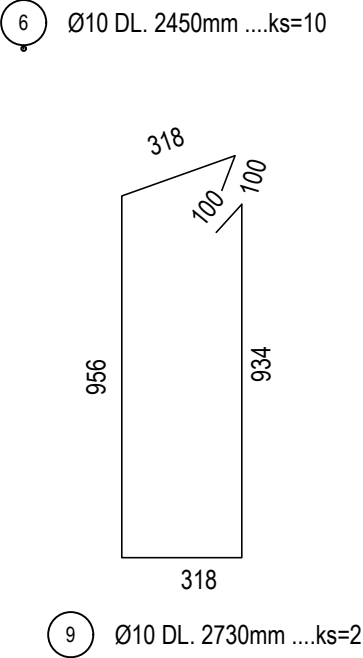
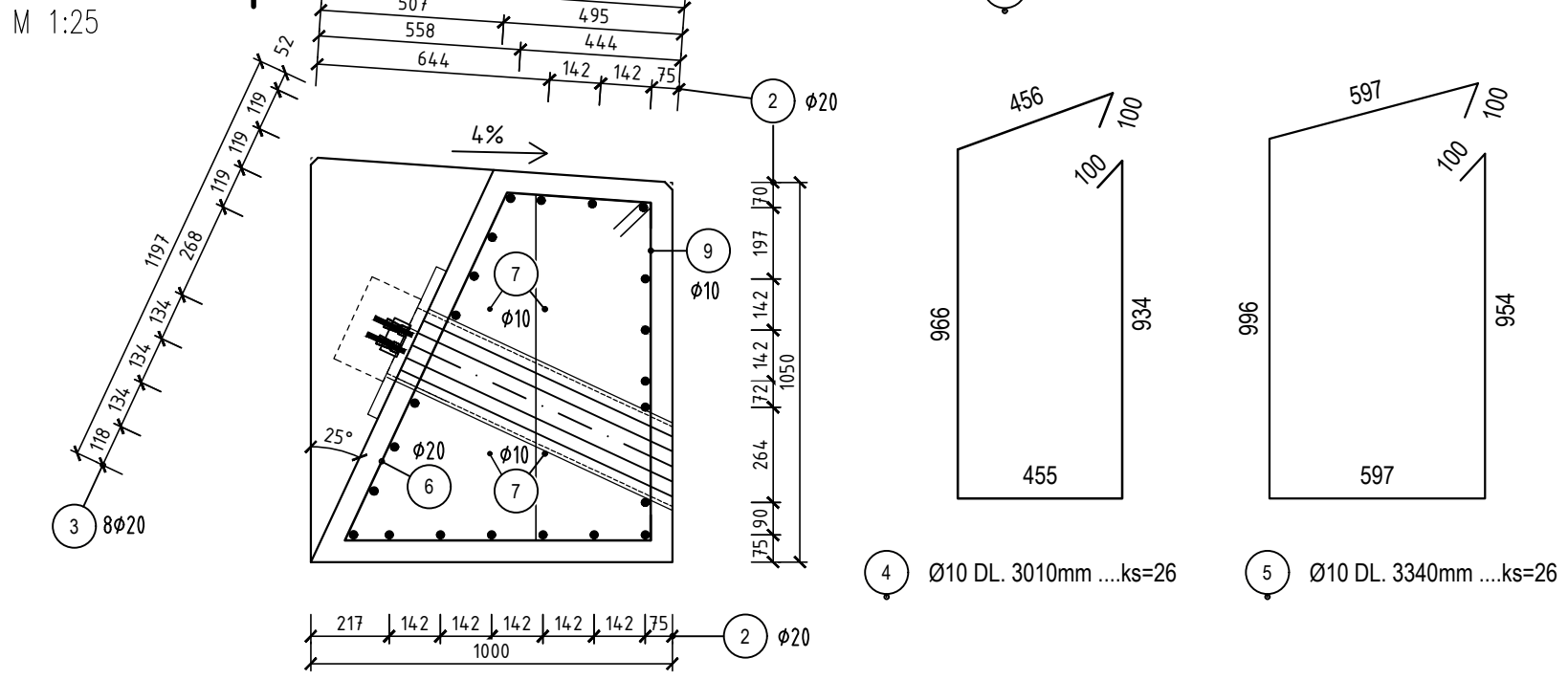
BETÓN	C 35/45, XC4, XD3, XF4 (SK)-CL0,2-Dmax16-S3	ŽB. VENIEC
OCEĽ	B 500B	
BETÓN (STN EN 206)	C 12/15 X0 (SK)-CL0,2-Dmax4-S3	PODKLADOVÝ BETÓN

KRYTIE VÝSTUŽE 55mm

REZ A–A



REZ B–B



Handwritten signature.

investor	SPRÁVA CIEST ŽILINSKÉHO SAMOSPRÁVNEHO KRAJA M. RÁZUSA 104 010 01 ŽILINA		
hlavný inžinier projektu	zodpovedný riešiteľ	kontroloval	vypracoval
Ing. Ivana Novosadová	Ing. Boris Vrabel PhD.	Ing. Boris Vrabel PhD.	Ing. Ivana Novosadová
katastrálne územie	Demánovská Dolina	stupeň	DSPRS
parcels	2926/27, 2926/28, 2926/25	profesia	špeciálne zakladanie / geotechnika
stavba	SANÁCIA TELESÁ CESTY II/584 V CKM 59,138 - 59,213 V INTRAVILÁNE OBCE DEMÁNOVSKÁ DOLINA	číslo zákazky	D-03/20
objekt	SO 01 - Oporný múr	dátum	11/2020
obsah	ŽELEZOBETÓNOVÝ VENIEC V2	formát	4xA4
		číslo výkresu	sada
		08	